

## NOTRE ENGAGEMENT

Une coopération entre le CHEM et le service d'ophtalmologie de l'Hôpital Universitaire de Sarre.

Le prélèvement est effectué au CHEM par des collaborateurs spécifiquement formés à Hombourg.

L'intégrité de l'œil du défunt/donneur reste conservée.

La technique de prélèvement dure 15 minutes.

Le prélèvement est effectué sans retard pour l'organisation des obsèques.

Le greffon est utilisé, avec votre accord, pour une transplantation ou à des fins de recherche.

Vous recevrez un courrier de remerciement de la part du service d'ophtalmologie de l'Hôpital Universitaire de Sarre.

## Le don au Luxembourg en quelques chiffres

Dons des cornées en 2021

	Cornées	Transplantations	Âge des transplantés
CHEM	89	67	3 - 92 ans
Sur le plan national	113	89	3 - 92 ans

Les cornées non transplantées ont servi à la science.

## EN COLLABORATION AVEC :



## CONTACT ÉQUIPE DON DE CORNÉE

(+352) 5711 43 510  
[dondecornee@chem.lu](mailto:dondecornee@chem.lu)

**ESCH - SUR - ALZETTE**  
rue Emile Mayrisch  
L-4240 Esch-sur-Alzette

**DUDELANGE**  
rue de l'Hôpital  
L-3488 Dudelange

**NIEDERKORN**  
avenue de la Liberté  
L-4602 Niederkorn

**ADRESSE POSTALE**  
B.P. 436  
L-4005 Esch-sur-Alzette

[chem.luxembourg](https://www.facebook.com/chem.luxembourg)

[chem\\_lux](https://www.instagram.com/chem_lux)

[CHEMluxembourg](https://twitter.com/CHEMluxembourg)

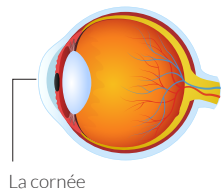
[centrehospitalieremilemayrisch](https://www.linkedin.com/company/centrehospitalieremilemayrisch)



**Le don de la cornée**  
Un geste noble de solidarité

## Qu'est-ce que la cornée de l'œil ?

La cornée est la « **lentille naturelle** » qui recouvre l'œil comme un verre de montre. Elle est transparente et très fine (seulement 0,5 mm d'épaisseur). Sa fonction est essentielle pour la vue car elle **transmet la lumière jusqu'à la rétine**.



### QUI PEUT ÊTRE DONNEUR ?

D'après la loi du 25 novembre 1982, chaque résident luxembourgeois est donneur d'organes consentant s'il n'a pas exprimé son refus. En pratique, l'éthique nous amène à vous demander votre accord pour le don de cornée.

Pour le don de cornée, il existe peu de critères d'exclusion. Le donneur porteur de lunettes ou lentilles reste un donneur potentiel indépendamment de ses antécédents médicaux. L'âge du donneur est sans importance car la durée de vie d'une cornée avoisine 150 ans.

## Comment se déroule le prélèvement ?

Le prélèvement est effectué au CHEM par des soignants spécifiquement **formés à l'Hôpital Universitaire de Sarre**.

Le prélèvement peut avoir lieu **jusqu'à 72 h après le décès**. Seule la cornée est retirée et remplacée par une lentille, l'intégrité de l'œil reste donc conservée.

**La technique de prélèvement dure 15 minutes.** Ensuite, les cornées prélevées sont transportées dans le centre ophtalmologique de l'Hôpital Universitaire de Sarre.

### COMMENT SE DÉROULE LA TRANSPLANTATION ?

La transplantation de la cornée se passe à Hombourg. En effet, la cornée prélevée au CHEM remplace la cornée malade du receveur. Le risque de rejet et d'incompatibilité entre le donneur et le receveur sont faibles car la cornée n'est pas vascularisée. La transplantation peut être effectuée jusqu'à 4 semaines après le don.

## Comment se passe la convalescence chez le transplanté ?

Une amélioration de la vue est observée **au bout de quelques semaines** et la récupération définitive peut prendre 10 à 12 mois.

## Le don d'organe, parlez-en ! Faites savoir votre volonté.



La carte de donneur d'organes (passeport pour la vie) aidera votre famille et vos proches à respecter et à connaître votre souhait.

L'application « Passeport de Vie » permettra en quelques clics d'enregistrer son choix personnel quant à sa décision de devenir donneur d'organes.

Vous pouvez commander votre carte directement via l'application, ou via le formulaire suivant :

