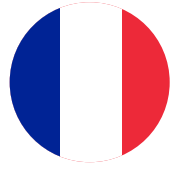
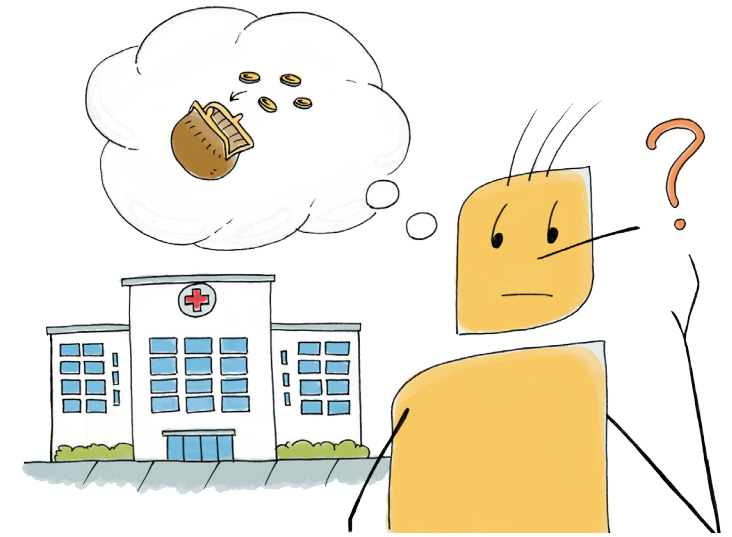


Hôpitaux au Luxembourg Krankenhäuser in Luxemburg Hospitals in Luxembourg



Vous êtes assuré CNS et vous avez des questions par rapport à la prise en charge de votre séjour hospitalier au Luxembourg ou au remboursement des frais médicaux en milieu hospitalier?

Nous vous invitons à consulter notre site internet. Vous y trouverez des informations détaillées sur les prestations prises en charge et celles qui ne peuvent pas être prises en charge.



Ce qui est pris en charge et ce qui n'est pas pris en charge



Mode de paiement et taux de prise en charge



Sie sind bei der CNS versichert und haben Fragen zur Kostenübernahme Ihres Krankenhausaufenthaltes in Luxemburg oder zur Erstattung von medizinischen Kosten im Krankenhaus?

Wir verweisen Sie gerne auf unsere Website. Hier finden Sie ausführliche Informationen zu den Leistungen, die übernommen werden und denen, die nicht übernommen werden können.

Was übernommen wird und was nicht übernommen wird



Zahlungsmethode und Rückerstattungssatz



You are CNS insured and you have questions regarding the coverage of your hospital stay in Luxembourg or the reimbursement of medical expenses in a hospital?

We refer you to our website. You will find detailed information on the services covered and those that cannot be covered.

What is covered and what is not covered



Payment method and coverage rate



Pour en savoir plus / Mehr dazu / More information:

www.cns.lu > Assuré > Vie privée > Prestations remboursées > Hôpitaux au Luxembourg
www.cns.lu > Versicherte > Privatleben > Erstattete Leistungen > Krankenhäuser in Luxemburg
www.cns.lu > Insured person > Private life > Reimbursed services > Hospitals in Luxembourg